

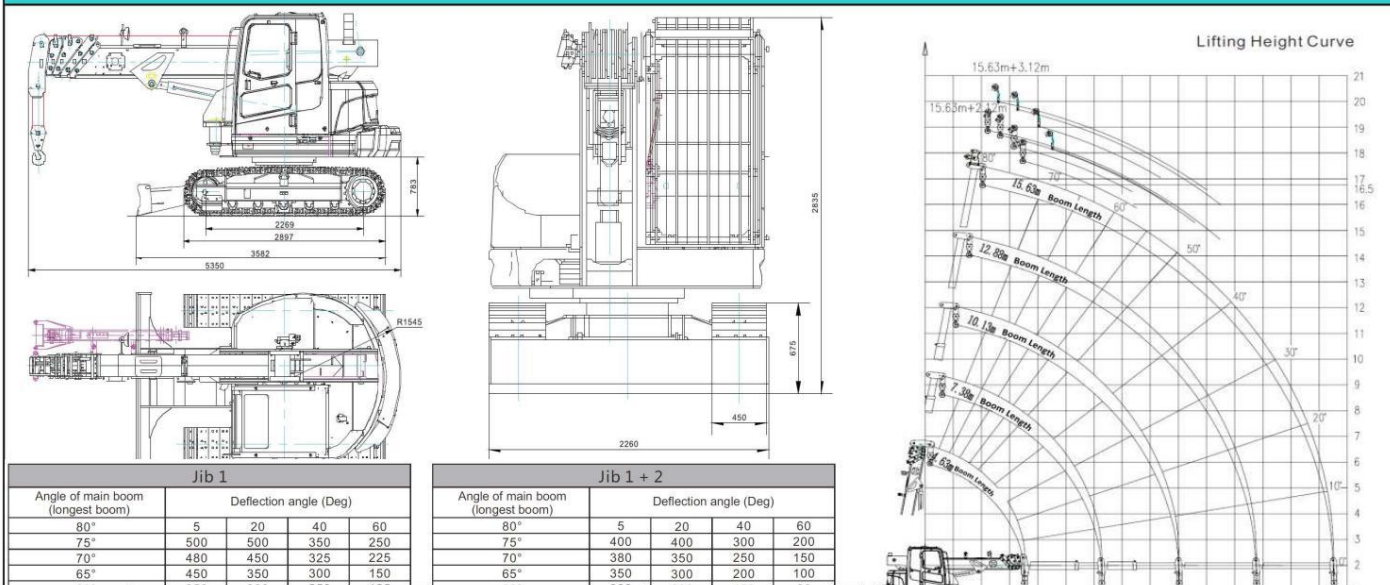
## Equipamentos padrão

### Equipamentos e desempenho

Motor YANMAR estágio V, 4TNV98C-SSU, 6.2KW/2200rpm Ar condicionado Faixas de aço padrão com almofadas de borracha Cabine FOPS / ROPS Sistema Hirschmann SLI Sistema fly-jib padrão Micro-traveling padrão Vedação de segurança frontal e superior da cabine Padrão câmera traseira com monitor Lâmina doer padrão Válvula de segurança hidráulica Placa de proteção do cilindro doer Rádio com portal usb duas luzes de trabalho LED frontais na cabine Proteção contra vento Sistema de alarme de viagem Interruptor EMO Status de trabalho Lâmpada de status de três cores Medidor de nível Pistola de graxa e caixa de ferramentas Manual do operador



## Dimensões



Jib 1				
Angle of main boom (longest boom)	Deflection angle (Deg)			
80°	5	20	40	60
75°	500	500	350	250
70°	480	450	325	225
65°	450	350	300	150

Jib 1 + 2				
Angle of main boom (longest boom)	Deflection angle (Deg)			
80°	5	20	40	60
75°	400	400	300	200
70°	380	350	250	150
65°	350	300	200	100

Working radius (m)	Boom length 4.63m Lifting capacity (kg)		Boom length 7.38m Lifting capacity (kg)		Boom length 10.13m Lifting capacity (kg)		Boom length 12.80m Lifting capacity (kg)		Boom length 15.63m Lifting capacity (kg)	
	Static	Traveling	Static	Traveling	Static	Traveling	Static	Traveling	Static	Traveling
2	5000	2000	5000	2000	2600	1300	2000			
2.5	3800	1900	3800	1900	2600	1300	2000		1400	
3	3000	1500	3000	1500	2350	1175	2000		1400	
3.5	2300	1150	2300	1150	2050	1025	1900		1400	
4			2000	1000	1750	875	1650		1400	
4.5			1700	850	1550	775	1450		1320	
5			1400	700	1350	675	1300		1200	
6			1000	500	980	525	950		900	
7					780	390	750		700	
8					580	290	550		520	
9					410	205	400		380	
10							380		350	
11							320		300	
12									280	
13									220	
14									200	
14.53									200	

Traveling on load is not allowed

Traveling on load is not allowed